

МУНИЦИПАЛЬНОЕ БЮДЖЕТНОЕ
ДОШКОЛЬНОЕ ОБРАЗОВАТЕЛЬНОЕ
УЧРЕЖДЕНИЕ «ДЕТСКИЙ САД
№ 40 «РУСАЛОЧКА»

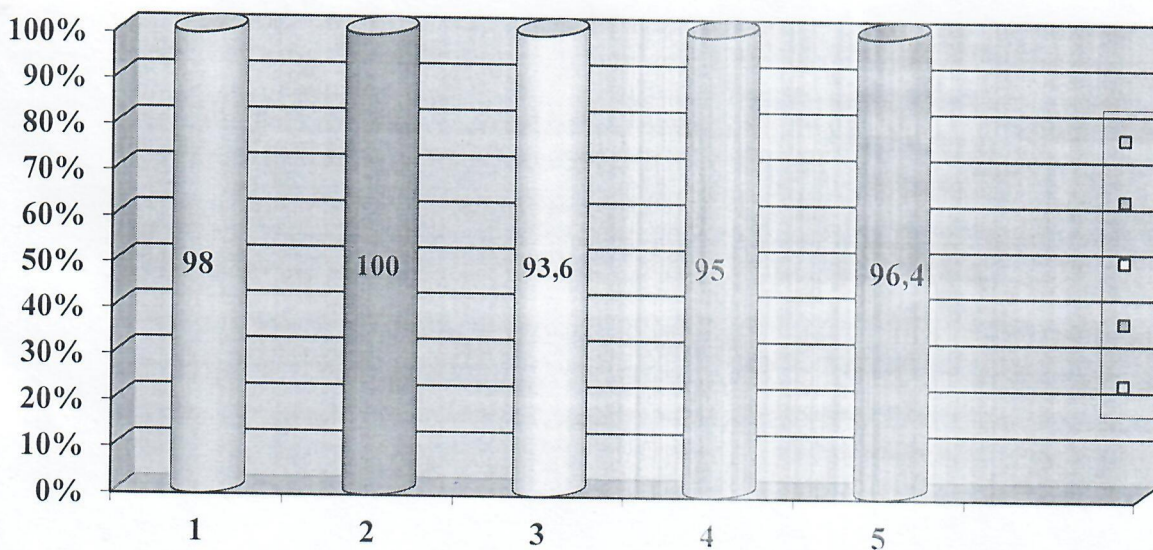
ОГРН 1036888175994 ИНН 6832010315
ул. Мичуринская, дом 105, город Тамбов,
392018, Российская Федерация
Тел: (4752) 53-05-50

Email: ds40@city.tambov.gov.ru

№ 124 от « 28 » 03 2024 г.
на № _____ от _____

Справка по результатам анкетирования родителей
МБДОУ «Детский сад № 40 «Русалочка»
«Оценка деятельности дошкольного учреждения»

По результатам анализа обработки данных по анкетированию родителей МБДОУ «Детский сад №40 «Русалочка», качеством организации работы с воспитанниками за 2023 учебный год были получены следующие результаты:



Содержание вопросов:

1. Удовлетворены ли вы в целом работой в группе?
2. Удовлетворены ли вы досуговой деятельностью в ДОО?
3. Оцените работы специалистов дошкольного учреждения?
4. Оцените работы по дошкольного учреждения по дополнительному образованию.
5. Обеспечивает ли ДОО психологическое развитие на достаточном уровне?

Вывод: По результатам проведенного мониторинга было выявлено, что большинство родителей(законных представителей) воспитанников ДОО,

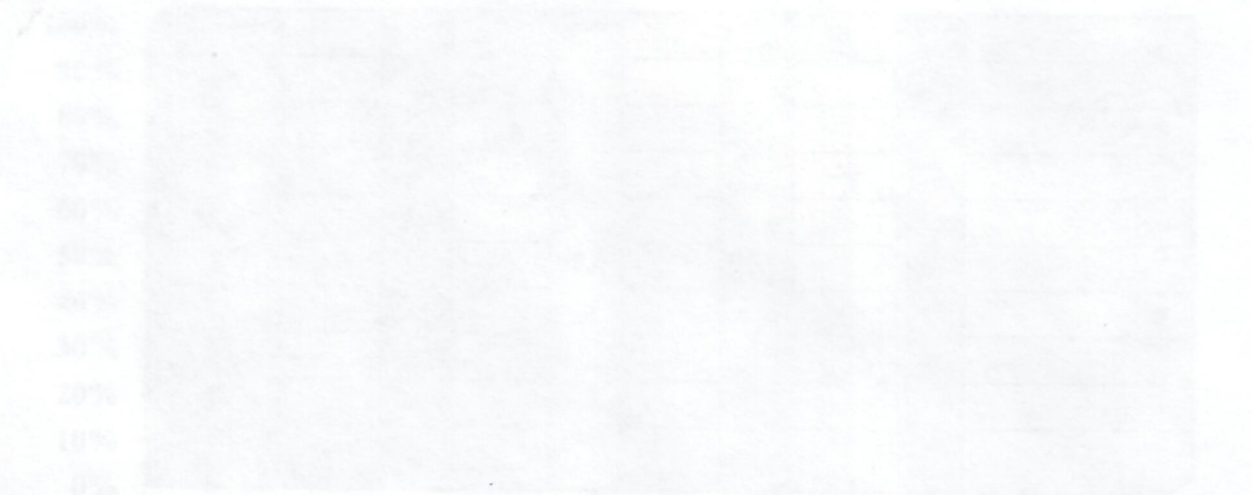
удовлетворены условиями жизнедеятельности детей в дошкольном учреждении. Положительную оценку дают 96,6% опрошенных родителей. Все из них довольны условиями пребывания детей в группе, оценивая работу воспитателей групп на «отлично», благодарят персонал за благоприятные условия пребывания дошкольников. 3,4% опрошенных оценивают нашу работу на «хорошо», претензий не имеют. Таким образом, родители в целом удовлетворены условиями пребывания детей в дошкольном учреждении.

И.о. заведующего



Т.В. Афолина

По результатам мониторинга удовлетворенности родителей работой воспитателей в ДОУ...



- Содержание вопросов:
1. Удовлетворены ли вы в целом работой в учреждении?
 2. Удовлетворены ли вы деятельностью воспитателей в ДОУ?
 3. Оцените работу специалистов дошкольного учреждения?
 4. Оцените работу по дошкольному учреждению по дополнительному образованию.
 5. Обеспечивает ли ДОУ психологическое развитие на достаточном уровне?

Вывод: По результатам проведенного мониторинга было выявлено, что большинство родителей (законных представителей) воспитанников ДОУ...