

«УТВЕРЖДАЮ»

Заведующий МБДОУ "Детский сад № 40 "Русалочка"

_____ Ж.С. Волосатова

ПАСПОРТ

дорожной безопасности образовательной организации

МБДОУ "ДЕТСКИЙ САД № 40 "РУСАЛОЧКА"

(наименование образовательной организации, филиала образовательной организации)

2024 год

ПАСПОРТ

дорожной безопасности образовательной организации

МУНИЦИПАЛЬНОЕ БЮДЖЕТНОЕ ОБРАЗОВАТЕЛЬНОЕ УЧРЕЖДЕНИЕ "ДЕТСКИЙ САД № 40
"РУСАЛОЧКА"

(наименование образовательной организации)

1. Тип ОО МБДОУ
(тип)

2. Вид ДОУ
ДОУ, СОШ, школа-сад и т.д.

3. Юридический адрес ОО г.Тамбов, ул.Мичуринская д. 105 Российская Федерация
(юридический адрес)

4. Фактический адрес ОО г.Тамбов, ул.Маяковского д.6
(фактический адрес)

5. Руководители ОО:
5.1 ЗАВЕДУЮЩИЙ Волосатова Жанна Сергеевна 8(4752)53-05-50
(Ф.И.О заведующего) (контактный телефон)

5.2 Заместитель заведующего Афонина татьяна Васильевна 8(4752)53-05-50
(Ф.И.О заместителя заведующего) (контактный телефон)

+

5.3 Заместитель директора по воспитательной работе
(Ф.И.О заместителя по воспитательной работе) (контактный телефон)

+

5.4 Педагог, ответственный за профилактику ДДТТ заместитель заведующего Афонина Т.В. 8(4752)53-05-50 № 109-о/д от 30.07.2024
(Ф.И.О , ответственного за профилактику ДДТТ) (контактный телефон) (№ приказа о закреплении)

15. [Кабинет по БДД](#) [Фото](#)
16. [Учебно-тренировочный перекрёсток](#) [Фото](#)
17. [Школьный автобус \(сведения\)](#) [Фото](#)
18. [Схемы движения школьных автобусов](#) [Фото](#)
19. [Справки, рапорты, информации](#) [Фото](#)

20. Учебная программа по БДД:

Основы безопасности детей дошкольного
возраста
(название программы)

воспитанники МБДОУ
(целевая аудитория)

20
(количество часов)

Н.Н. Авдеева, О.Л. Князева, Р.Б. Стеркина.
(разработчик программы)



21. Информация о ДТП с участием учащихся ОО:

(данные о ДТП)



22. Координаты образовательной организации **Долгота** 41°25'54"E (41.431783) **Широта** 52°44'35"N (52.743135)

23. Интенсивность движения транспортных средств единиц в час

24. Интенсивность движения пешеходов человек в час

25. Инженерное обустройство улично-дорожной сети около образовательной организации. Требуется в соответствии с нормативами:

пешеходных переходов

** из них внеуличных

остановок маршрутных ТС

тротуаров, пешеходных дорожек

26. Количество технических средств организации дорожного движения у образовательной организации

светофоров

** из них пешеходные

** Т7

знаки 5.19.1 (2)

** из них над проезжей частью

знаки 1.23

** из них основной

** предварительный

средства светодиодной индикации

разметка 1.14.1

** в том числе, на желтом фоне

разметка 1.24.1.

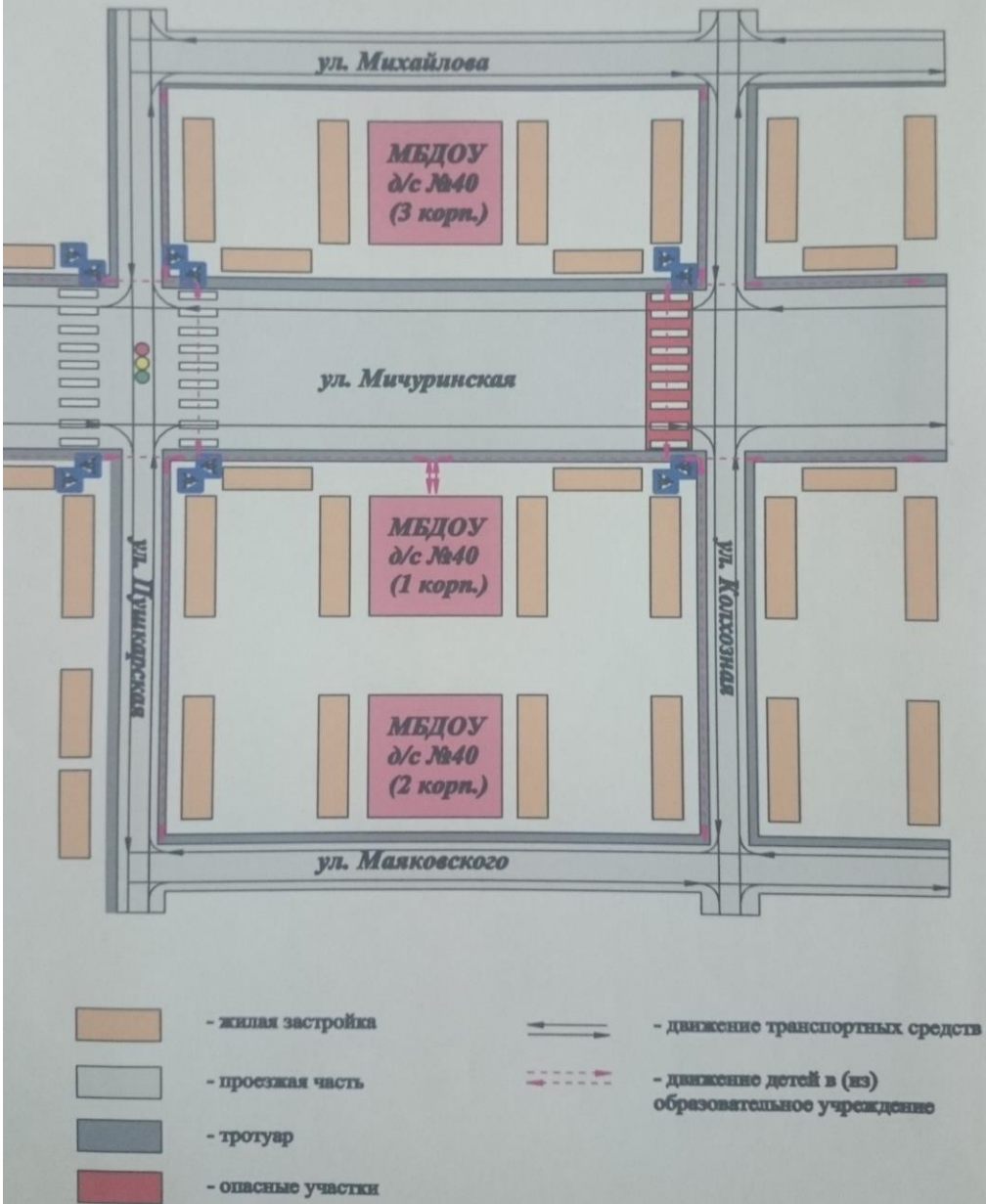
искусственных неровностей

пешеходных ограждений

I. План-схемы ОУ.

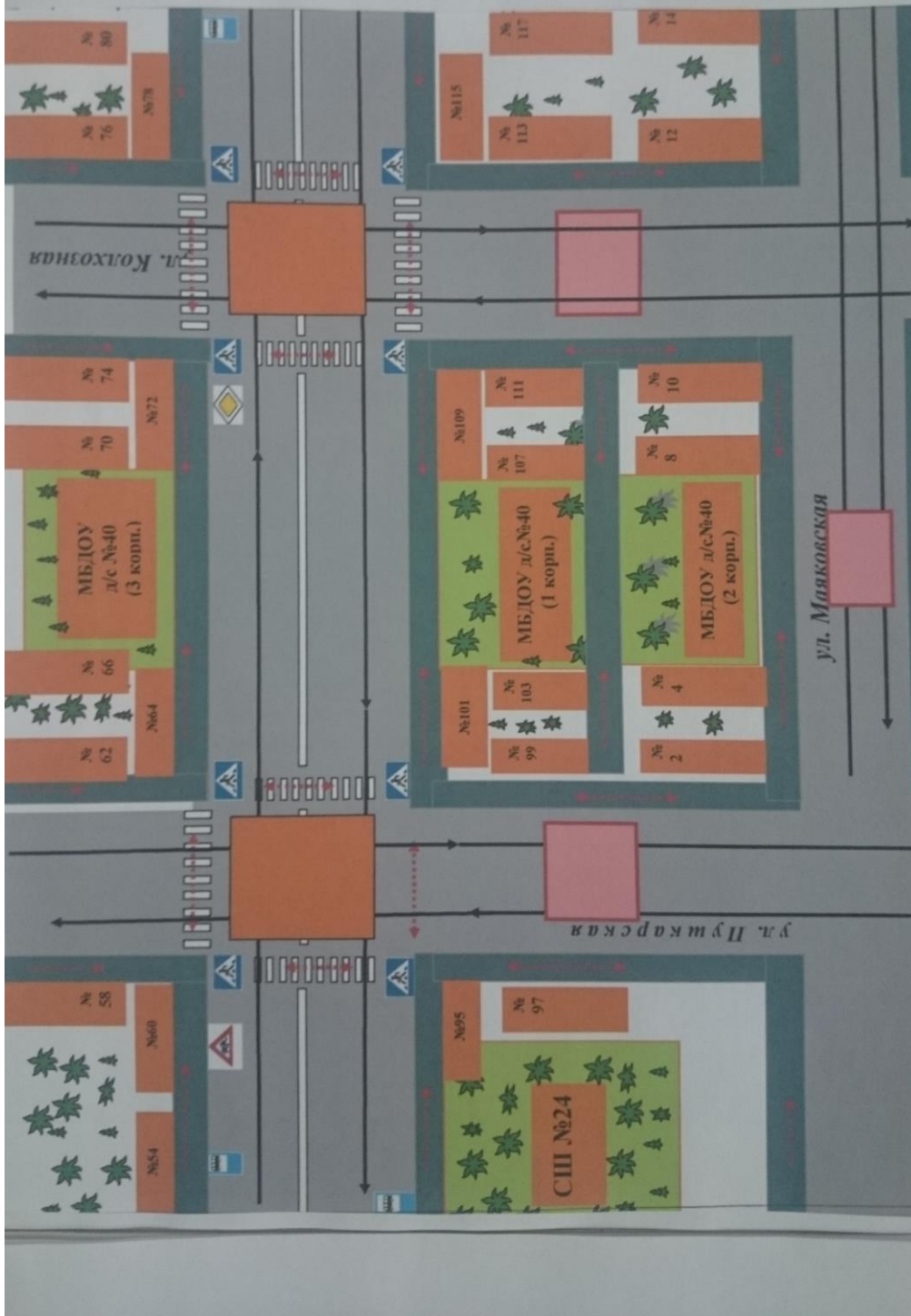
1.1. План-схема района расположения ОУ,
пути движения транспортных средств и детей

ма.



1.2. Схема организации дорожного движения в непосредственной близости от образовательного учреждения с размещением соответствующих технических средств, маршруты движения детей и расположение парковочных мест автотранспорта

Схема.



1.3. Маршруты движения организованных групп детей от ОУ к стадиону, парку или к спортивно-оздоровительному комплексу

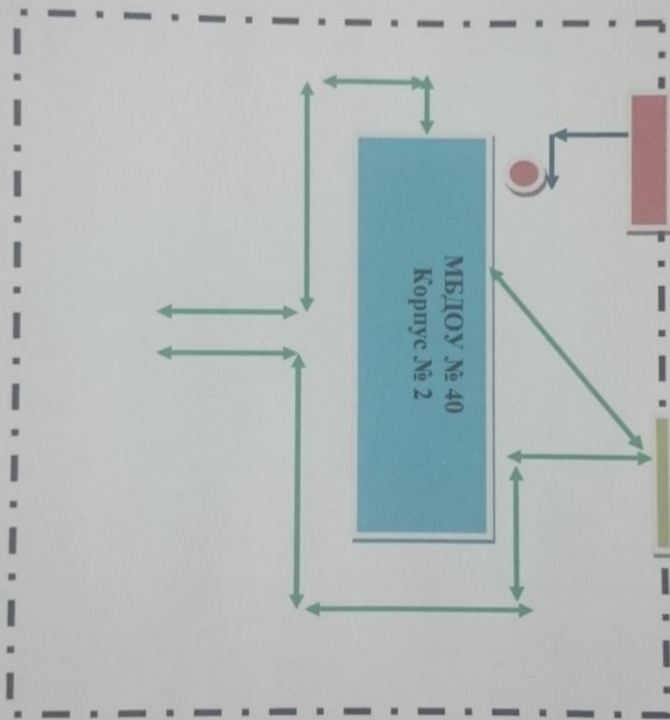
Схема.



1.4. Пути движения транспортных средств к местам разгрузки/погрузки и рекомендуемые пути передвижения детей по территории образовательного учреждения

ема.

Пути движения транспортных средств к местам разгрузки/погрузки и рекомендуемые пути передвижения детей по территории МБДОУ Корпус № 2



Условные обозначения

- въезд/выезд грузового транспорта
- движение грузового транспорта по территории ДОУ
- движение детей на территории ДОУ
- место погрузки/разгрузки
- вход/выход на территорию ДОУ

Фото подхода к образовательной организации

[Вернуться на главную](#)

+77???

Фото на странице: 4

0

1



Подпись

Подпись



3

Фото подхода к ОО с ул.Маяковского

Подпись



Подпись

Подпись



7

Подпись

Подпись

0

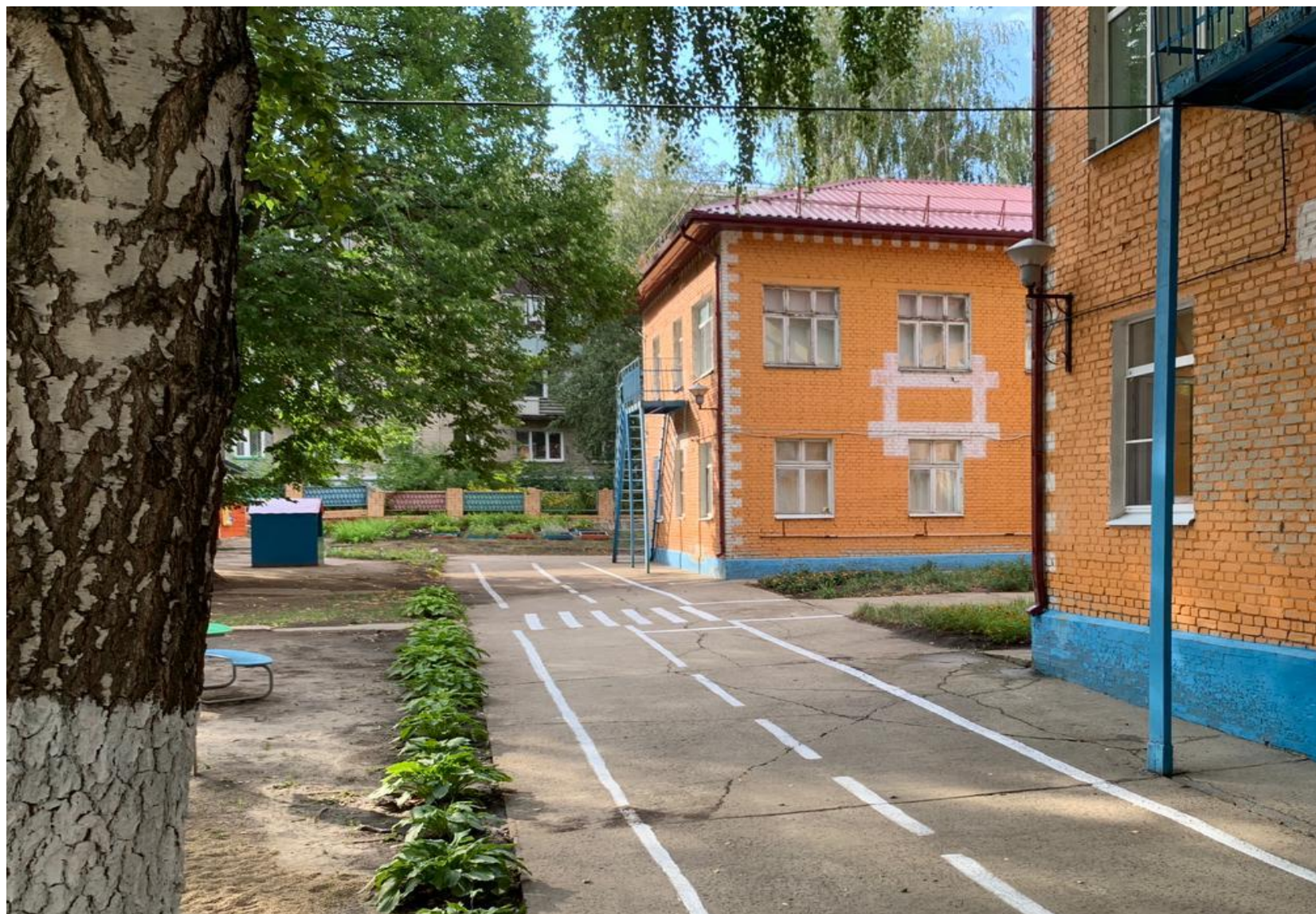


1



2





Информация об обеспечении безопасности перевозок детей специальным транспортным средством (автобусом).

Общие сведения

Количество автобусов: _____

	Марка	Модель	Государственный регистрационный знак
1			
2			
3			
4			
5			
6			
7			
8			
9			
10			

Соответствие конструкции требованиям, _____

1. Сведения о водителе автобуса

Фамилия, имя, отчество	Принят на работу	Стаж в категории D	Дата предстоящего мед. осмотра	Период проведения стажировки	Повышение квалификации	Допущенные нарушения ПДД

2. Организационно-техническое обеспечение

1) Лицо, ответственное, за обеспечение безопасности дорожного движения:

назначено _____
прошло аттестацию _____

2) Организация проведения предрейсового медицинского осмотра водителя:

осуществляет _____
(Ф.И.О. специалиста)
на основании _____
действительного до _____

3) Организация проведения предрейсового технического осмотра транспортного средства:

осуществляет _____
(Ф.И.О. специалиста)
на основании _____
действительного до _____

4) Дата очередного технического осмотра _____

5) Место стоянки автобуса в нерабочее время _____

меры, исключающие несанкционированное использование _____

3. Сведения о владельце

Юридический адрес владельца _____
Фактический адрес владельца _____

Телефон ответственного лица _____

4. Сведения об организациях, осуществляющих техническое обслуживание и ремонт автобусов

5. Сведения об организациях, осуществляющих перевозку детей специальным транспортным средством (автобусом)

рекомендуемый список контактов организаций, осуществляющих перевозку детей специальным транспортным средством (автобусом).

6. Сведения о ведении журнала инструктажа
